

## Gesloten modulaire zorgwagens



Deze nieuwe zorgwagens werden ontwikkeld om een polyvalente aanvulling te bieden op de open modulaire verpleegwagens.

De wagen wordt bij voorkeur uitgerust met rechte rasterwanden waarin de modules en manden 300 x 400 Type MDS passen.

Deze zorgwagen is verkrijgbaar in twee uitvoeringen: zonder deur en met transparante deur met cijferslot. De kleur van de body is standaard grijs.

\* Beeldmateriaal niet bindend.

Deze gesloten modulaire zorgwagen is een afgeleide van de Medicart Lades Small. De body, het kunststof werkblad, de hoekprofielen voor het bevestigen van de accessoires en de wielen zijn identiek naar kwaliteit en functionaliteit toe.



### » Kunststof werkblad

Het strak vormgegeven kunststof werkblad bestaat uit **één geheel** en heeft een opstaande rand langs 3 zijden. Er zijn **geen scherpe randen** waardoor het werkblad makkelijk reinigbaar is. Het kunststof werkblad heeft een hoge krasbestendigheid en is bestand tegen alle courante reinigingsmiddelen en desinfectantia, UV en hitte. Het oppervlak is volledig reinigbaar, ook bij bevuiling door gekleurde ontsmettingsmiddelen, bijvoorbeeld ISO Betadine®. Een RVS werkblad is ook mogelijk op aanvraag.



### » Hoekprofielen

De hoekprofielen zijn zo ontworpen dat alle door Belintra aangeboden accessoires eenvoudig gemonteerd kunnen worden, ook door uw eigen technische dienst.



### » Wielen

De zwenkwielen voldoen aan de hoogste kwaliteitsnormen en werden ontwikkeld op basis van jarenlange expertise. Studies hebben uitgewezen dat de dubbele wielen zorgen voor **50% minder rolweerstand** en een **betere manipulatie van de wagen**.



De gesloten modulaire zorgwagen is voorzien van dubbele Tente® zwenkwieken waarvan 1 met rem (antistatisch).



1. Zwenkwiel
2. Zwenkwiel met rem - antistatisch

Optioneel: zwenkwiel met rem en/of zwenkwiel met richtingsfixatie



## » Transparante deur

De transparante deur is vervaardigd uit hoogwaardig polycarbonaat (PC). Deze deuren scoren uitmuntend op het vlak van slagvastheid, hoge sterkte en transparantie. Dat komt door een zorgvuldige grondstof- en materiaalselectie in combinatie met continue kwaliteitshandhaving gedurende het productieproces.

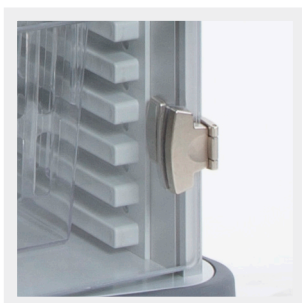
De deur is uitgerust met twee magneetsluitingen.



## » Handgreep

De deur beschikt over een verticale handgreep in aluminiumlook die, dankzij de afgeronde hoeken, makkelijk gereinigd en gedesinfecteerd kan worden.

De handgreep is ergonomisch en heeft een gelakte afwerking die zacht aanvoelt.



## » Scharnieren

De zorgkarren met PC deur hebben 2 scharnieren aan de rechterzijde die toelaten de deur 270° open te draaien.



## » Accessoires

De accessoires worden o.a. gemonteerd in de hoekprofielen. Alle accessoires die geschikt zijn voor de Medicart Lades Small kunnen ook op de gesloten modulaire zorgwagen worden gemonteerd.

Indien de wagen afgewerkt is met een deur kunnen de accessoires enkel aan de linkerzijde worden gemonteerd.



## » Cijferslot

De wagen met deur is uitgerust met een cijferslot LS101 van Safe-o-Tronic® voor beveiliging tegen toegang door onbevoegden.

De standaard ingestelde 4-cijferige code kan worden aangepast naar een nieuwe unieke code.



## » Rasterwanden

De zorgwagen wordt bij voorkeur aan de binnenzijde ingevuld met rechte rasterwanden Type MDS-2 met 24 posities. De rasterwanden dient u apart bij te bestellen.

Voor de verdere invulling met manden verwijzen we u graag naar onderstaand schema. Deze dient u afzonderlijk bij te bestellen naargelang uw behoeften.

**Afmetingen gesloten modulaire zorgwagen:** 502 x 464 x 1102 mm

**Standaardhoogte werkblad:** 1052 mm

Aantal posities	MDS-2	MDS-1	
<b>Totaal</b>	<b>24</b>	<b>16</b>	
Module of mand van 50 mm	2	2	
Module of mand van 100 mm	4	3	
Module of mand van 200 mm	6	5	

## » Gesloten modulaire zorgwagens



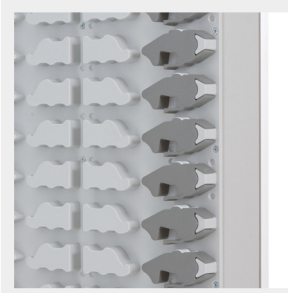
### » Gesloten modulaire zorgwagen

Artikelnummer	Beschrijving
<u>19037 00001</u>	zonder deur
<u>19037 00003</u>	met transparante deur en cijferslot



### » Set van rechte rasterwanden Type MDS-2 (deze zijn apart bij te bestellen)

Artikelnummer	Beschrijving	Aantal posities
19037 00004	rechte rasterwand	24



### » Set van ergonomische rasterwanden Type MDS-1 (deze zijn apart bij te bestellen)

Artikelnummer	Beschrijving	Aantal posities
Op aanvraag	ergonomische rasterwand	16

Invulling: apart bij te bestellen. Zie hoofdstuk Modulair Transport en Opslag.